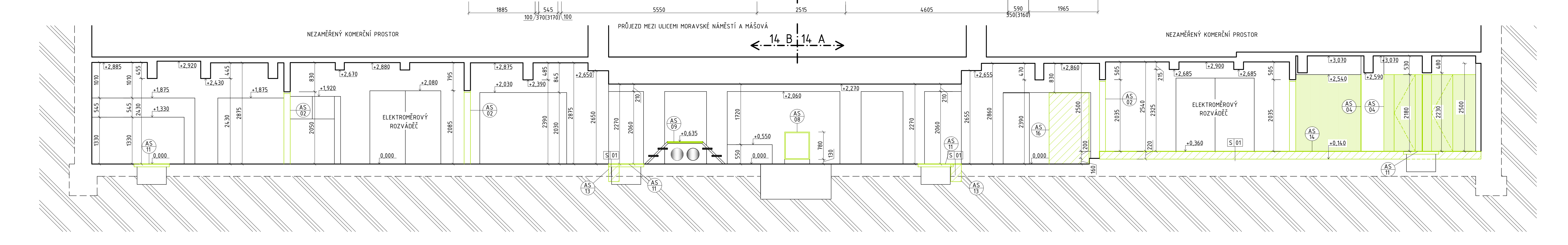


ŘEZ A-A



LEGENDA SKLADEB

- S 01 STÁVAJÍCÍ SKLADBA PODLAHY VE SKLĚPĚ
- GLATOVANÁ BETONOVÁ MAZANINA TL. 70 mm
 - HLINITOJÍLOVITÁ ZEMINA TL. 150/230 mm
 - ROSTLÁ ZEMINA

LEGENDA ZOBRAZENÍ

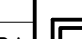
- STÁVAJÍCÍ KONSTRUKCE
- BOURANÉ KONSTRUKCE
- VYBOURANÍ STÁVAJÍCÍ BETONOVÉ PODLAHY VČETNĚ PODKLADU, VIZ SKLADBA S01
- STÁVAJÍCÍ TEPLOVOD - NEBUDE DO NĚJ ZASAHOVÁNO

LEGENDA SPECIFIKACÍ

- AS 01 KOMINOVÉ PRŮDUCHY BUDOU V CELÉ DÉLCE VYČIŠŤENY. VYBOURAJÍ SE VYBÍRAČÍ DVÍŘKA V PŮDÍ PRŮDUCHU. PŘED OČIŠTĚNÍM PRŮDUCHU SE MUSÍ OVĚŘIT STAV KOMINOVÉ HLAVY A PŘÍPADNĚ STÁVAJÍCÍ VLOŽKOVÁNÍ HORNÍ ČÁSTI PRŮDUCHU. DO VLOŽKOVANÝCH PRŮDUCHŮ NEBUDE ZASAHOVÁNO. ZACHOVÁ SE JEJICH STÁVAJÍCÍ FUNKCE. U VŠECH PRŮDUCHŮ BUDOU OSAZENY NOVÁ VYBÍRAČÍ DVÍŘKA. U NEPOUŽÍVANÝCH PRŮDUCHŮ BUDOU VLASTNÍ DVÍŘKA V TYPIZOVANÉM RÁMEČKU NAHRAZENA TAHOKOVEM NEBO PERFOROVANÝM PLECHEM (PLOCHA OTVORŮ MIN. 40%)
- AS 02 DEMONTÁŽ DVEŘNÍHO KŘÍDLA, VYBOURÁNÍ ŽÁRUBNĚ
- AS 03 DEMONTÁŽ STÁVAJÍCÍ OCELOVÉ MŘÍŽE
- AS 04 DEMONTÁŽ STÁVAJÍCÍCH PŘÍČEK DŘEVĚNÝCH KÓJ
- AS 05 DEMONTÁŽ STÁVAJÍCÍ OCELOVÉ KÓJE
- AS 06 VYBOURÁNÍ VĚTRACÍHO OTVORU 200x300mm, PARAPET VE VÝŠCE 500 mm
- AS 07 VYBOURÁNÍ STÁVAJÍCÍHO BETONOVÉHO STUPNĚ
- AS 08 VYBOURÁNÍ PLECHOVÝ DVÍŘEK VČETNĚ RÁMU
- AS 09 DEMONTÁŽ PODESTY Z POROŘOSTU 1000 x 1120 mm
- AS 10 OMÍTKA STROPNÍ KONSTRUKCE SE OSEKÁ A OČIŠŤÍ
- AS 11 VYBOURÁNÍ STÁVAJÍCÍCH BETONOVÝCH POKLOPŮ
- AS 12 VYBOURÁNÍ STÁVAJÍCÍCH OCELOVÝCH POKLOPŮ
- AS 13 VYBOURÁNÍ STÁVAJÍCÍ BETONOVÉ MAZANINY A VÝKOP DO HLUBKY 500 mm A ŠÍŘKY 300 mm
- AS 14 VYBOURÁNÍ STÁVAJÍCÍ BETONOVÉ MAZANINY A VÝKOP DO HLUBKY 220 mm
- AS 15 VYBOURÁNÍ STÁVAJÍCÍHO OSTĚNÍ OKEN
- AS 16 VYBOURÁNÍ OTVORU PRO DVEŘE 1010x2020 mm

POZNÁMKY

- TECHNICKÁ ZPRÁVA JE NEDÍLOU SOUČÁSTÍ PROJEKTOVÉ DOKUMENTACE
- PŘED ZAPOČÍTÍM ZEMNÍCH PRACÍ JE NUTNÉ VYTÝČIT VEŠKERÉ INŽENÝRSKÉ SÍTĚ, PŘI PRÁCI V JEJICH OCHRANNÝCH PÁSMECH BUDOU RESPEKTOVÁNY POŽADAVKY JEDNOTLIVÝCH SPRÁVCŮ
- PŘESNÝ POSTUP OPRAVY PRŮVLAKŮ, PŘEKLADU A KLENEB VIZ. TECHNICKÁ ZPRÁVA
- RELATIVNÍ VÝŠKOVÉ KOTY JSOU VZTAŽENY K AKTUÁLNÍMU PODLAŽÍ
- STROPNÍ KONSTRUKCE BUDOU OČIŠŤENY SKRABKOU A OCELOVÝMI KARTÁČI
- OMÍTKY STĚN A SLOUPŮ SE OSEKÁJÍ A OČIŠŤÍ (PROŠKRÁBAT SPÁRY)
- STÁVAJÍCÍ NEPOUŽÍVANÉ VEDENÍ BUDE ODSTRANĚNO
- ZAPRAVENÍ BETONOVÝCH PODLAH PO VYBOURÁNÍ BETONOVÝCH A OCELOVÝCH POKLOPŮ VIZ D.1.4 - TECHNICKÉ ZAŘÍZENÍ BUDOV

ZODPOVĚDNÝ PROJEKTANT		VYPRACOVAL		KONTROLOVAL			projekční a inženýrská činnost bh.svoboda@seznam.cz +420 775 990 103	PÁŘE Č.
Ing. JIŘÍ SVOBODA		Ing. RÖBERT TOMOV		Ing. JIŘÍ SVOBODA				
STAVEBNÍK: STATUTÁRNÍ MĚSTO BRNO, DOMINKÁNSKÉ NÁMĚSTÍ 196/1, BRNO-MĚSTO, 602 00 BRNO								
PROJEKT:		OPRAVA SKLĚPŮ V BYTOVÉM DOMĚ MORAVSKÉ NÁMĚSTÍ 14, BRNO				STUPEŇ A DRUH PROJEKTOVÉ DOKUMENTACE:		PROJEKTOVÁ DOKUMENTACE PRO STAVEBNÍ POVOLENÍ
ČÁST DOKUMENTACE:		D-ARCHITEKTONICKO-STAVEBNÍ ŘEŠENÍ				DATUM:		02/2018
OBSAH:		STÁVAJÍCÍ STAV A BOURACÍ PRÁCE PŮDORYS 1S, ŘEZ A-A				FORMÁT:		16xA4
						MĚŘÍTKO		VÝKRES Č.
						1:50		D.1.1.b-02